

**R i d e o n , I n c .**  
**a u 公式 BREW(R) 対応・NTTドコモ対応**  
**公式ゲームアプリ**  
**R P G 「ラストレリック」配信のお知らせ！**

ゲームソフトウェア開発者のライドオン・インコーポレイテッド（埼玉県川口市：代表取締役 其田 賢一）は、ジグノシステムジャパン株式会社が運営する「得する追加ゲーム」サイト内に、RPG「ラストレリック」au公式 BREW(R) 対応を2011年4月28日に配信します。また、NTTドコモ対応版を「本格メガゲームズ」サイト内に、2011年4月28日に配信します。ソフトバンク対応版は5月初旬の配信を予定しています。

**概 要**

世界中で起こる精霊の暴走による事件。暴走する精霊を倒し、暴走の原因を調べ世界に平和を取り戻す王道ストーリーのRPG！

倒した精霊の力は特技として使えるようになり、キャラクターに自由に覚えさせていき強化していけるシステムや敵の落とす素材で新しい武具を作っていく合成システム、各種図鑑などやりこみ要素も充実。



(C)GignoSystemJapan, Inc. (C)RideonJapan, Inc.

**ストーリー**

アサンの街の少年アーロンは、幼い頃に世界人口の半数を死に至らしめた流行病、通称「大災」で両親を亡くしていた。同じく「大災」で両親を失った幼なじみの少女キーニャとその姉セリアらとひっそり暮らしていたが、セリアがある事件で紫屍病と呼ばれる謎の病気に感染してしまう。

紫屍病にかかったセリアを救う為にアーロンとキーニャは、古いおとぎ話に出てくるエルフの里へと旅立つ。エルフの里で病に効く聖木の実を譲って貰える事になったが、交換条件として世界で起きている異変の原因を調査する事になる。

エルフ族のヒルダを仲間に加え、精霊の力を扱える能力を手に入れたアーロン達は異変を追う旅に向かう。

特徴

### 1. 12種類の精霊

戦闘やイベントで手に入る精霊は12種類。回復や攻撃、強化など合計72種類もの特技を自由に覚える事が出来る。特技とは別にダメージを受ける事で溜まるレイジゲージを消費して使える<奥義>は戦況を一変させる強力な技です。

### 2. 強力な装備を作ろう

冒険で見つけたレシピを元に、敵が落とす素材と街で売っている武具を合成して強力な装備が作れる。余った素材は店に売って旅の資金を稼ごう。

### 3. やりこみ要素が沢山

おなじみの凶鑑はもちろん、船や空飛ぶ乗り物、豊富なサブイベントなどゲームを盛り上げるやりこみ要素が一杯。機能面でもオートバトル、戦闘や会話イベントの高速化、ミニマップ、戦闘中の装備付け替え、待機メンバーとの入れ替えなど便利で遊びやすくする機能が沢山。

サービス詳細

・サービス名称：「ラストレリック」

・課金体系 : au KDDI 従量課金制 原則1アプリ315円(税込)  
DoCoMo 315円/525円(税込) 月額マイメニュー登録制

・アクセス

au KDDI トップメニュー au one カテゴリ(メニューリスト) ゲーム  
総合 得する追加ゲーム

DoCoMo iモード iメニュー メニュー/検索 ゲーム アクション 本格メガゲームズ

・配信日程 au KDDI 2011年4月28日(BREW3.1版)  
au KDDI 2011年5月12日(BREW4.0版)  
DoCoMo 2011年4月28日

販売：ジグノシステムジャパン株式会社：<http://www.gignosystem.com/>

企画：株式会社ライドオンジャパン：<http://www.rideonjapan.co.jp/>

開発：ライドオン・インコーポレイテッド：<http://www.rideon.co.jp/>

詳しいゲーム紹介はこちらからもご覧いただけます。

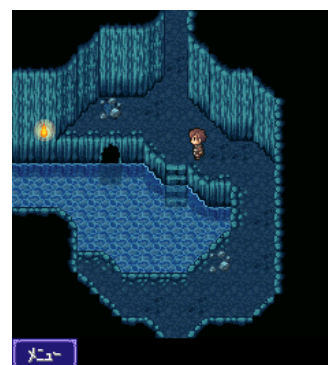
(ライドオンゲームズHP) <http://www.rideongames.com/>

## 特設ページ

ライドオンゲームズHPでは、「ラストレリック」特設ページを公開しています。

<http://www.rideongames.com/lastrelic/>

## 画像一例



(C)GignoSystemJapan, Inc. (C)RideonJapan, Inc.

## 本件に関するお問い合わせ

ライドオン・インコーポレイテッド（管理部）

〒332-0012 埼玉県川口市本町 4-8-21 小野ビル 5F

Tel:048-225-5858 Fax:048-225-5857

E-mail:info@rideon.co.jp

本文中の会社名または商品名は各社の商標または登録商標です。

「au」「EZweb」は KDDI 株式会社の商標または登録商標です。

BREW(R)に関連する商標は、Qualcomm 社の商標または登録商標です。

「iモード」は、株式会社 NTT ドコモの登録商標です。